

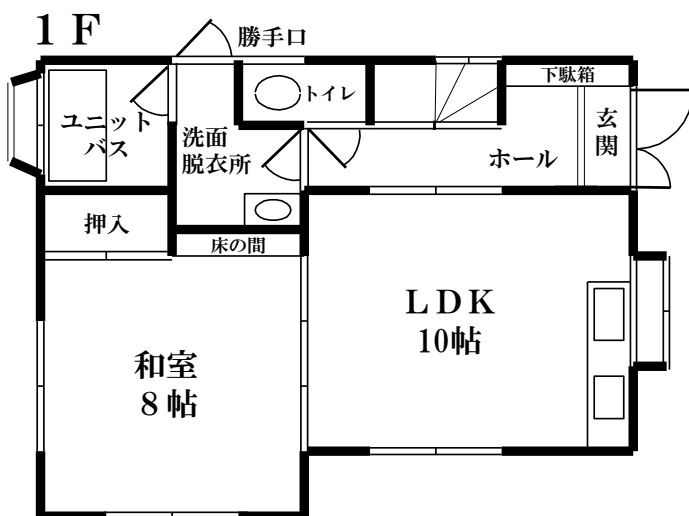
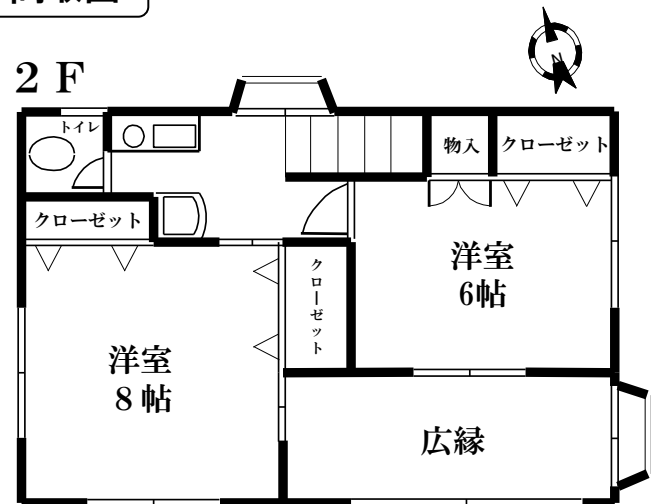
松田町寄

売中古戸建(3LDK)

平成14年築 きれいにお使いです 田舎暮らし向き

地元の大工さんが建てた建物は7寸、5寸角のヒノキの柱を使用した造りです
洋室はすべて二重サッシ

間取図

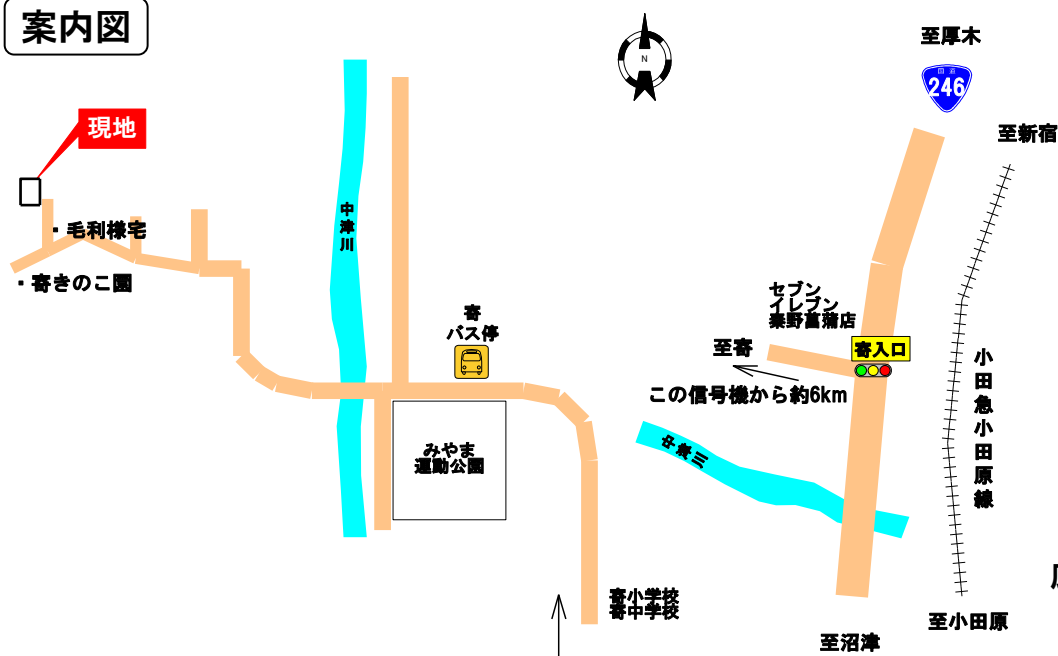


販売価格 **1,300万円**

土地 **269.23㎡(81.44坪)**

建物 **92.53㎡(27.99坪)**

案内図



交通：小田急小田原線新松田駅バス25分
バス停「寄」下車徒歩5分

所在地：足柄上郡松田町寄字六十八番4585番1,6
他4筆（道路持分）

土地権利：所有権
 都市計画：未線引き
 用途地域：無指定
 地目：山林
 築年月：平成14年1月
 構造：木造2階建
 現況：空き
 引渡日：即日
 駐車場：あり（敷地内）
 建ぺい率：50%
 容積率：100%
 設備：個別プロパンガス・町営水道・個別浄化槽
 接道：私道
 その他：TVアンテナ使用料年3,600円
 広告有効期限：平成28年7月30日

この情報は概要につき、現状を優先させていただきます。
広告制作中、万一売却済の場合はご容赦ください。

免許番号/神奈川県知事(9)13115号 (社)神奈川県宅地建物取引業協会会員 (社)全国宅地建物取引業保証協会会員 (社)首都圏不動産公正取引協議会会員 取引態様：仲介

(株) マルイ・エステート

神奈川県秦野市戸川1038番地4

TEL 0463-75-3356

FAX 0463-75-4377

広告・インターネット可