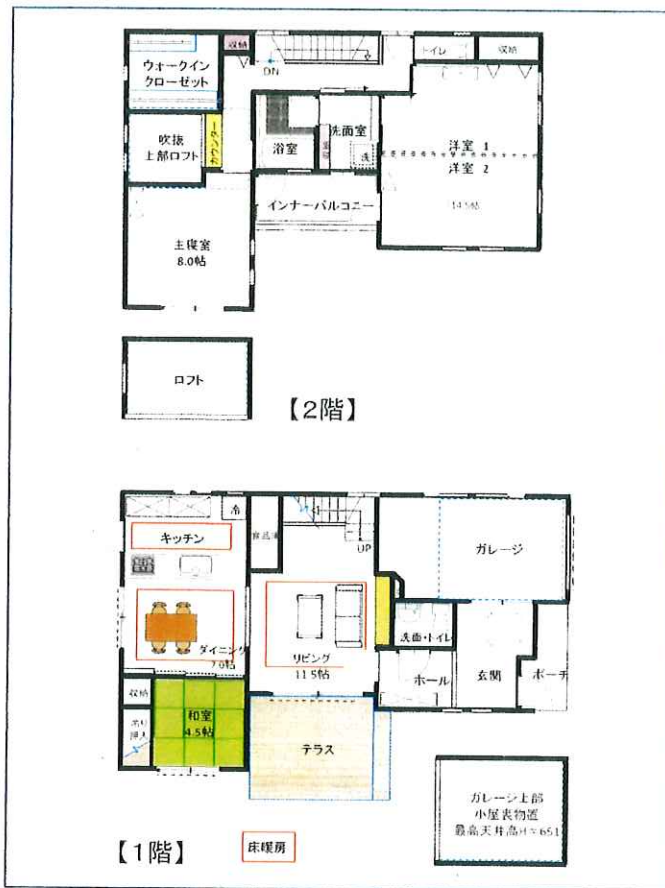


中古



【案内図】

大手ハウスメーカー施工
LDKに床暖房付き
内見出来ます(要予約)



【間取り】 ※現況優先

物件種別	中古戸建		
最適用途	住宅		
最寄駅	平塚駅		
土地面積	公簿168.0㎡ (50.82坪)	建物間取	4LDK
価格	4,500万円	3.3㎡単価	
		ほかに私道面積	

物件所在地	神奈川県平塚市虹ヶ浜153番 飯沼表示11-11		
交通	東海道線『平塚』駅 バス8分 『すみれ平局前』徒歩6分		
土地権利	所有権	地目	宅地
都市計画	市街化区域	用途地域	第一種低層専用住居地域
建ぺい率	50%	容積率	100%
他の法令上の制限	指定なし		
地勢			
建物	平成15年築 158.15㎡(47.84坪) 木造二階建スレート葺		
引渡条件	現況有姿	引渡日	相談
接道状況	東側約4.0m公道に接道 10m幅近		
設備	上下水道 太陽光 木口珪藻土		
備考	※三井ホーム施工インナーガレージ付き ※建物の契約不適合責任および設備の修復義務は 免責とします。 ※現況でのお引渡しとなります。 ※検査済証有り		

株式会社 マルイ・エステート

●神奈川県知事(11)第13115号

〒259-1306 神奈川県秦野市戸川1030

TEL:0463-75-3356 FAX:0463-75-4377

携帯 090-2325-2256(飯沼)

E-mail : masa@marui-estate.com

取引形態

媒介